



BUFA



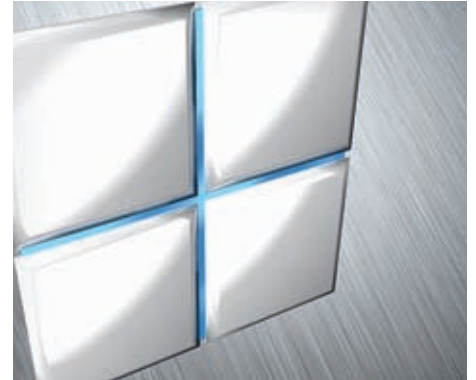
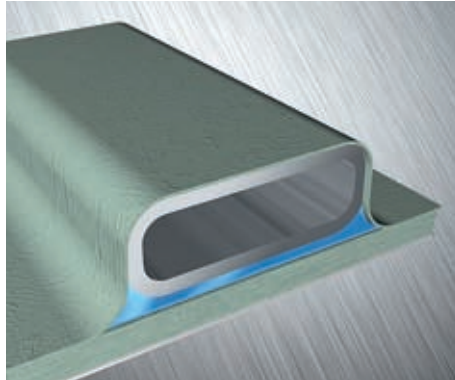
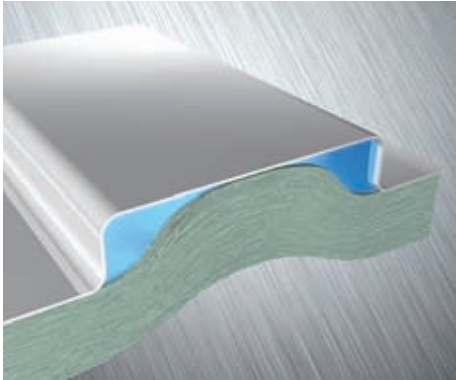
BUFA 胶粘剂

高效粘结体系

优化积层结构

粘结金属及木制品

特殊定制产品



740-0181

- THP树脂基体
- 纤维增强
- 低粘度，低收缩
- 液态
- 裂纹搭桥
- 优良的耐热性能
- 表面无纹路
- 低放热特性

740-0139-

- THP树脂基体
- 纤维增强
- 增韧改性
- 超高的断裂伸长率
- 良好的抗冲击及耐疲劳性能
- 对于剥离具有良好的粘结性

740-0240

- OP树脂基体
- 纤维增强
- 增韧改性
- 具有阻燃性
- 无卤产品
- 良好的工艺性能
- 同时具有非增强性牌号

740-0182

- THP树脂基体
- 纤维增强
- 高粘度，低收缩
- 液态
- 裂纹搭桥

740-0410

- IP-NPG树脂基体
- 轻度增韧
- 良好的抗化学性能及抗水解性能
- 对于PVC材料具有良好的粘接性

应用：

- 游艇
- 火车
- 汽车

应用：

- 火车
- 汽车

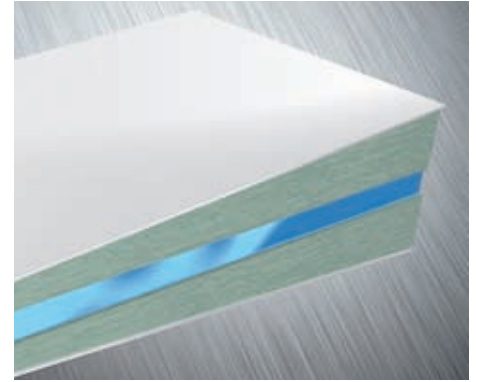
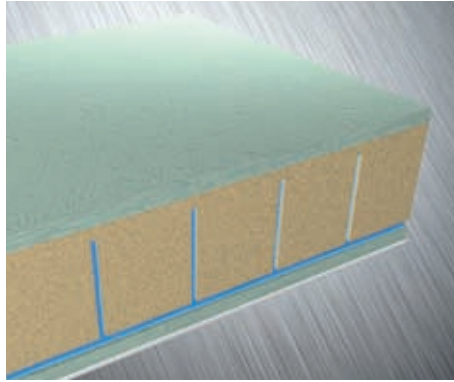
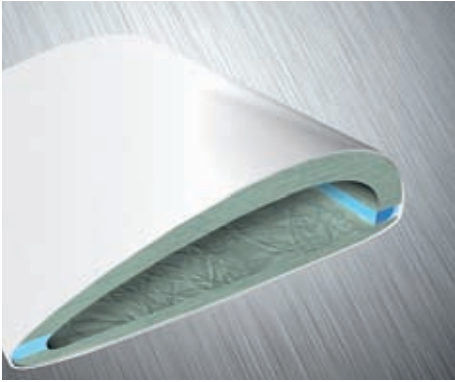
应用：

- 游艇
- 游泳池
- 火车

高强度粘接

夹芯结构粘接

结构部件粘接



740-0110 family**

- 乙烯基树脂基体
- 非常高的疲劳强度
- 良好的弹性
- 较高的静态强度
- 优异的抗化学性能及耐水解性能
- 使用MEKP固化
- 可使用机械设备施工
- GL认证

740-0072

- OP树脂基体
- 低密度
- 良好的触变性能
- 优异的流动性
- 对于夹芯材料具有良好的粘接性

740-0250-family***

- OP树脂基体
- 多种型号以供选择（凝胶时间，粘度及纤维增强）
- 抗疲劳强度
- 自增韧
- 较高的触变性，较低的粘度
- 对于不同基体良好的粘接性能
- 含有过氧化物引发剂

740-0123

- IP树脂基体
- 较高的疲劳强度
- 良好的抗水解性能
- 含有过氧化物引发剂
- 可使用设备进行施工

740-0590

- IP树脂基体
- 纤维增强
- 低密度
- 良好机械强度
- 非常高的触变性能
- 适用于结构部件粘接

740-0588-family*

- THP树脂基体
- 纤维增强
- 较高的抗冲击性能
- 良好的耐热性
- 可使用设备进行涂装

应用：

- 风电
- 游艇

应用：

- 游艇
- 火车
- 汽车

应用：

- 游艇
- 火车
- 汽车

建议按照以下方案进行操作：

胶粘剂牌号	产品描述	树脂基体	增强	过氧化物引发剂	颜色	粘度 (mPas)	凝胶时间 (min)	固化时间 (min)	修补
740-0001	用于打磨的修补填料	THP			白色	2.250.000	15	32	✓
740-0002	用于打磨的修补性填料	THP			灰色	23.000	8	16	✓
740-0068	快速修补填料，配有固化剂	THP			灰色	-	6	9	✓
740-0072	夹芯材料胶粘剂，具有较低密度	OP			蓝色	220.000	30	60	
740-0110**	具有优异机械性能及化学性能的胶粘剂	VE			自然色	1.100.000	60	85	✓
740-0123	优异的结构强度，具有广泛的应用	IP		✓	自然色	500.000	23	35	
740-0139****	适用于粘接金属，木制品及弹性体	THP	✓		黄色	580.000	21	33	
740-0141****	适用于粘接金属，木制品及弹性体	THP	✓		白色	500.000	20	34	
740-0181	具有较低放热峰及低粘度的液态积层	THP	✓		绿色	140.000	27	40	
740-0182	具有较低放热峰及高粘度的液态积层	THP	✓		紫色	550.000	18	27	
740-0185*	具有优异机械性能及触变性能的胶粘剂	THP	✓		绿色	600.000	25	35	
740-0240	具有阻燃性能，同时不含卤素的胶粘剂	OP	✓		白色	500.000	22	29	
740-0241	具有阻燃性能，同时不含卤素的胶粘剂	OP			灰白色	325.000	16	26	
740-0250***	具有多种应用的胶粘剂	OP		✓	灰色	850.000	17	36	
740-0251***	具有多种应用的胶粘剂	OP	✓	✓	灰色	850.000	17	36	
740-0410	良好的化学稳定性，适用于粘接PVC材料	IP/NPG			自然色	500.000	24	42	
740-0588*	具有良好触变性能及机械性能的胶粘剂	THP	✓		自然色	600.000	10	18	
740-0590	用于夹芯材料粘接，具有较低的密度	IP	✓		不透明	680.000	7	15	
740-0591	较高的粘接强度，适用于大部分应用	IP	✓		自然色	600.000	13	22	
740-4410****	适用于大部分应用，但操作时间较短	OP		✓	白色	625.000	10	21	
740-4425****	适用于大部分应用，适中的操作时间	OP		✓	白色	625.000	25	43	
740-4426****	适用于大部分应用，粘度较低	OP		✓	白色	225.000	25	43	
740-4470****	适用于大部分应用，超长的操作时间	OP		✓	白色	625.000	70	105	

上面给出一些应用实例的建议，如需更多信息，请与相关技术人员联系。

游 艇						火 车		汽 车			其 它		
上下壳 + 甲板	内墙	夹芯 结构	内部 + 船体	甲板 + 内地板	校水平	夹芯 结构	结构件 粘接	夹芯 结构	结构件 粘接	校水平	模具 制作	发动机 叶片	游泳池
											✓		
											✓		
											✓		
		✓				✓		✓					
✓	✓		✓	✓			✓		✓		✓	✓	
✓	✓		✓	✓					✓				
	✓						✓		✓				
	✓						✓		✓				
					✓					✓			
					✓					✓			
	✓		✓	✓									
						✓	✓						
						✓	✓						
	✓			✓					✓				
	✓		✓	✓					✓				
													✓
	✓						✓		✓				
✓									✓				
	✓			✓					✓				
	✓			✓					✓				
	✓		(✓)	✓					✓				
	✓			✓					✓				

以上基体树脂的简写如下：VE-乙烯基聚酯，OP-邻苯酸，IP-间苯酸，THP-四氢苯酸，NPG-新戊二醇
(✓) = 请与相关技术人员联系

建议：

工艺参数

- MEKP添加量不低于1.5%
- 操作温度介于18 ~ 24°C
- 应保证表面清洁，无油无脂
- 在树脂较少表面进行粘接
- 粘接前对基材表面进行打磨
- 对木材及金属进行底涂处理

您的优势

- 对于不同材料高强度的粘接
- 较高的疲劳强度，抗冲击性能及断裂伸长率
- 应保证表面清洁，无油无脂
- 确保操作正常进行（校水平及修圆角）
- 通过低收缩体系确保表面质量提高
- 降低重量，振动及噪音