

RTM 设计咨询服务

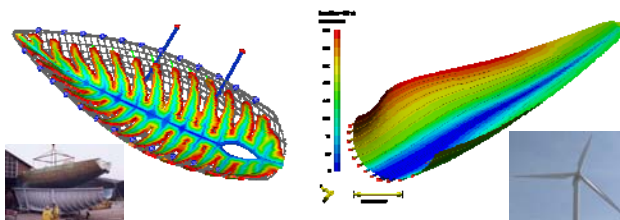
树脂模注工艺模拟软件——RTM-Worx，是荷兰 Polyworx 公司的主打软件产品，其在领域内具有世界领先地位，占全球市场份额的 65%。

主要应用领域：

航空，风力发电机，航海，军工，游艇，材料加工以及建筑等各个行业，备受用户好评。

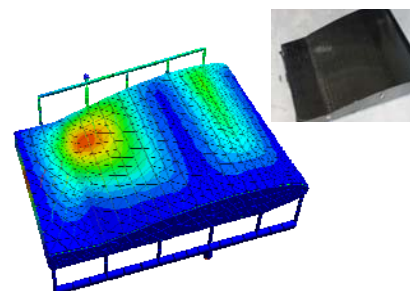
软件特点：

- 充分支持各向异性增强材料，使您能模拟任何一种材料
- 快速模拟树脂传输流动路径，使您能迅速判断产品设计合理性；
- 成熟的预处理、后处理系统，稳定、精确、快速的算法，使您能够得到准确可靠的计算结果；
- 兼容 STL, DXF 以及 PATRAN 格式模型输入文件，大大节省建模时间，提高模拟效率；
- 支持非等温反应过程模拟扩展，适应更多种类的树脂体系；
- 内置分级文档系统，充分保护模拟计算结果；
- 支持国际单位制和英制单位体系，方便不同习惯的用户；
- 支持多参数联合显示(速度、渗透性、流动前锋、压力等)，使结果一目了然；
- 好用易学，短时间的培训就可也产生效益。

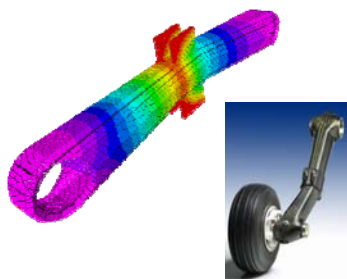


C55 赛艇真空模注

54 米长的风力发电机叶片



复合材料飞机翼盒



NH90 直升机起落架

在 RTM-Worx 软件的基础上，我们提供技术咨询服务，其中包括：

- RTM-Worx 软件使用方法咨询
- 利用 RTM-Worx 软件进行产品工艺性验证
- 利用 RTM-Worx 软件进行模具辅助设计
- 利用 RTM-Worx 软件进行生产周期估算
- 评估工艺参数影响，确定工艺窗口

如果您有其它CAE设计计算方面的问题，我们的“CAE专家银行”可以给您提供更全面的帮助。CAE专家银行的网址: www.caeda.com.cn

以下信息可传真回我公司：010-8257 0138，或发邮件和我们联系: caeda@vip.sina.com

我们对 RTMWorx 软件咨询服务很感兴趣，我们的联系方法是：电话 _____，找 _____,Email: _____

我们欲将其应用在 _____ 方面。

我们对 CAE 专家银行很感兴趣，请给我们定期发相关产品最新信息，和培训信息：

- 用 EMAIL 发到以下地址 : _____
- 用信件寄到以下地址 : _____