

CAEDA Ltd 開迪數字仿真科技有限公司



多年以来，**CAEDA** 一直致力于推动数字仿真设计的普及化。在您的产品设计和仿真过程中，如果需要先进的设计手段，或更准确高效的专业分析工具，**CAEDA** 可以给您提供帮助。

CAE-Expert-Bank

您在产品设计上，遇到技术问题需要咨询，或许外包出去，更符合经济效益，那么 **CAE 专家银行** 是您的好帮手。

如果您是 CAE 方面的专家，有意给其他单位做产品设计课题咨询，请加入 **CAE 专家银行**，通过这样的平台，有机会让您对国内外客户提供 CAE 咨询服务。

CAEfinder find CAE solutions

寻找适合自己产品设计的 CAE/CFD 软件，或仿真解决方案，从来就不是容易的事。因此我们推出 “**CAEfinder**” 电子杂志来服务于客户。将国际上新的 CAE 专业软件及解决方案通过 “**CAEfinder**” 电子媒体及时推荐给大家，而且可以按客户需求帮助推荐最适合的 CAE 解决方案。

CAEDA
NUMERICAL SIMULATION

CAE 专家银行

CAE 专家银行作为“专家中介”和“虚拟技术顾问中心”，通过网罗国内外 CAE 领域的专家，收集企业及科研院所急需解决的问题，通过 CAE 专家银行平台为企业科研单位提供双向服务。CAE 专家银行的宗旨是：为企业提供专家服务；为专家寻找技术课题；作数字仿真领域中企业与专家之间的纽带！

参与 CAE 专家银行计划能给您带来什么？

- **专家加盟**：CAE 专家银行中的专家需要不断的扩充壮大，我们欢迎 CAE 行业的同仁踊跃加盟。
- **共享资源登记**：如果您有可利用的软硬件资源，欢迎您来此进行注册登记。这样不仅可以促进 CAE 行业更快发展，同时也使您的软硬件资源得到最大程度的利用。
- **技术合作**：如果您有什么需要解决的 CAE 技术问题，请您告诉我们，CAE 专家银行会联系最有经验的专家帮助您；如果您能提供哪方面的 CAE 技术，也请您告诉我们，CAE 专家银行会详细记录下来，以后可以为您联系需要该方面技术的单位。

A+B 培训

随着 CAE/CFD 软件在工程设计中的大量应用，越来越多的设计分析工程师发现，对于产品设计仿真流程的掌握不是一件十分容易的事。不单是各种软件使用、软件接口问题，而且牵扯到不同学科、及设计方法的技巧和经验问题。

CAE 应用课程在国外发展很快，而其中的 Know how 也形成技术各种文件广为流传。CAEDA 正是将这种典型应用收集起来，并由 CAE 专家银行及相关国内外 CAE 专家一起，将这些方法和经验编辑成“A+B”的课程，传授给大家。

通过“A+B”课程学习和实际操作，可以相当程度上理解掌握分析仿真方法，充分利用好软件的功能，并有机会和专家及同行建立关系，交流学习。

E-Learning

E-learning 作为一种基于网络的全新培训学习方式，彻底打破了时空的限制，用户随时随地都能接受培训。它大大降低企业成本，使全员培训成为可能。

CAEDA 在多个国内著名高校的支持下，尝试性地开设新型的 CAE 培训课程，帮助用户提高企业员工综合实力，从而在国际竞争中立于不败之地。

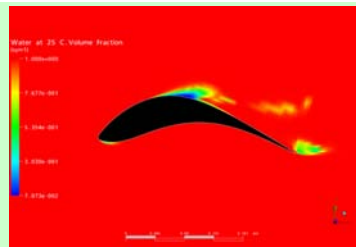
您欲了解更详细的情况，请您登陆www.caeda.com.cn

CAEDA 软件产品解决方案

更多软件产品，请访问：www.caeda.com.cn

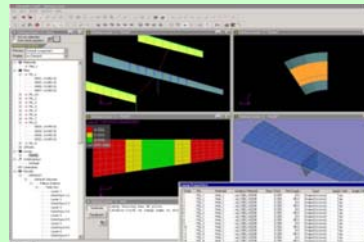
多目标多学科优化软件 IOSO NM

- 由俄罗斯 SIGMA Technology 公司开发，能提高各种复杂系统和过程的优化设计效率，易于操控的全自动优化过程
- 较低的资源消耗，并行优化过程良好的设计优化健壮性
- 能从容地处理大规模优化任务，最大优化目标可达 20，最大的优化变量为 100，IOSO NM 采用了开放式消息传递架构，可集成不同的商用 CAE 和 CFD 软件



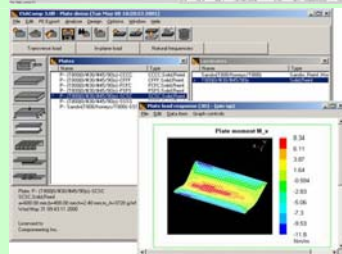
专业复合材料设计平台 Laminate Tools

- 兼容大多数 CAD 系统曲面定义，进行材料铺覆模拟，可输入多种有限元软件生产的网格文件
- 能够转化铺层信息，使得适应有限元分析。可对有限元结果进行分析
- 可输出便于制造加工的铺层信息



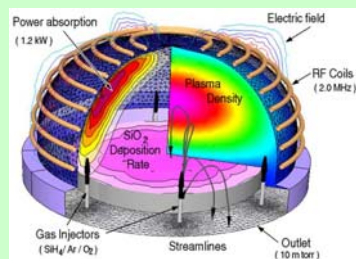
复合材料设计分析软件 ESAComp

- 欧洲宇航局 (ESA/ESTEC) 发起开发，具有友好、统一的图形化界面
- 多级别的复合材料专业数据库，专业的复合材料设计分析能力
- 与通用有限元软件的接口功能



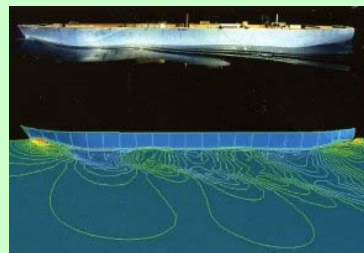
多物理场流体分析仿真软件 CFD-ACE+

- 结合了多面体混和单元，结构化及非结构化网格，适用性更广泛，是引领多学科工程仿真发展方向的高级 CFD 软件
- 任意多面体混合单元的非结构化网格，优秀的核心解算器
- 在多种领域成功应用，如 PLASMA、燃料电池、微电子机械、半导体工艺、化学反应、电镀、CVD 等等



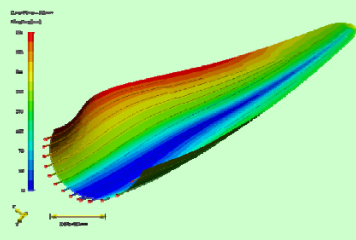
船舶流体力学分析专用软件 Shipflow

- 数字化船模水池，适用于民船和军船航行中各种水动力特性的研究。浅水效应、螺旋桨、盘网格的自动划分、多体船性能计算
- 与船体优化软件紧密结合的 Shipflow Friendship Design Package 很受欢迎
- 可在所有的工作站上运行，每次计算时间不超过一小时。已用于世界各地船厂、船模水池和咨询机构，对新的设计进行分析和优化



树脂模注工艺仿真软件 RTM-Worx

- 应用于 RTM 和真空模注工艺仿真分析，居市场占有率首位
- 确定导流槽、注胶和出胶口，避免干胶区
- 评估参数变化的影响，确定流动路径和工艺窗口
- 计算快速稳定、功能强大、算法精确
- 多重显示功能，向量、云纹图和轮廓线联合显示



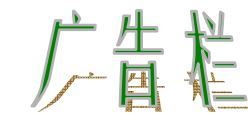
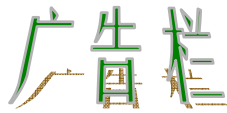
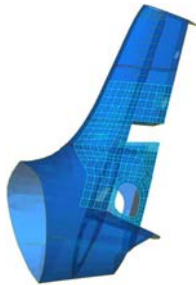
想获取最新产品信息?
注册会员 or 邮件咨询!
www.caefinder.com

CAEfinder

Find CAE Solutions

首页
最新动态
CAE 博客
专家银行

电子杂志广告栏招商中



CoDA复合材料零部件设计软件

July 18

Component Design Analysis (CoDA) 是复合材料平板、梁、接头、法兰和层板等部件的初步设计辅助工具。整合了多个模块支持从简单到复杂的各种几何模型,可同时打开多个数据文件,多种计算结果同步显示。多个模块整合在一起可以及时方便的考察输入参数或铺层参数对结果的影响。

[详情了解](#)

RTM-Worx专家咨询体验活动

July 2

试用目的和方法: 针对 RTM 工艺相关专业的应用单位,对自身课题测试和初步仿真,充分体验了解 RTM-Worx 软件的快速便捷,并由专家免费提供软件专业技术指导。

[详情了解](#)

船体设计优化软件 Friendship-Framework

June 23

专为解决船舶设计中的几何建模、数值模拟、系统振动以及形状优化等问题而开发的CAE(计算机辅助工程)系统。Friendship-framework是一个适用于先进的船舶水动力学设计的整合环境。它将CAD系统与CFD分析紧密结合起来,可以在船体形状设计流程的关键阶段给予工作人员巨大帮助。该系统支持对变量进行调和一致的生成和评估,并与进一步的约束管理合成一体。

[详情了解](#)

LAP 层合板设计分析软件

June 14

Laminate Analysis Program (LAP)是英国 Anaglyph 软件公司的产品,它是专业的复合材料层合板设计分析工具。LAP 可应用于任何类型的复合材料层板内载荷分析。LAP 自 1988 年诞生以来已经被世界 20 多个国家的设计师所应用, Airbus 公司更是将 LAP 作为室内复合材料层板的标准分析工具。

[详情了解](#)

CAEDA 大学赠送计划进展

June 5

CAEDA公司为促进CAE、CFD软件在国内高校普及应用,不断与原厂合作推出针对中国大学的软件免费赠送合作计划。前期已与北航完成RTM-Worx合作;与大连理工大学、清华大学、西安交大、上海交大、神舟工程学院等,完成TSP(TOSCA School Program)合作项目。今后将尝试推出其他软件高校合作计划。

[详情了解](#)

CADNexus/CAPRI CAE/CAD 双向数据集成系统

May 26

CADNexus是一家成立于 2004 年的源自麻省理工学院(MIT)的独立软件公司,它的核心技术是在MIT与世界各主要研究中心和大学历经多年的合作而开发出来的。公司的管理和技术团队拥有广泛的航空航天工业咨询与研究经验,并且在CAD系统、模拟软件、科学可视化、并行计算和基于模拟的优化设计等领域拥有世界级的专业技术。

[详情了解](#)

注意: 以上是caefinder电子杂志样本, 预订请访问网页: www.caefinder.com



CAEDA Ltd. 開迪數字仿真科技有限公司

北京市场中心电话: 010-6847 7947, 传真: 010-8257 0138

地址和更详细资料, 请登陆: www.caeda.com.cn